

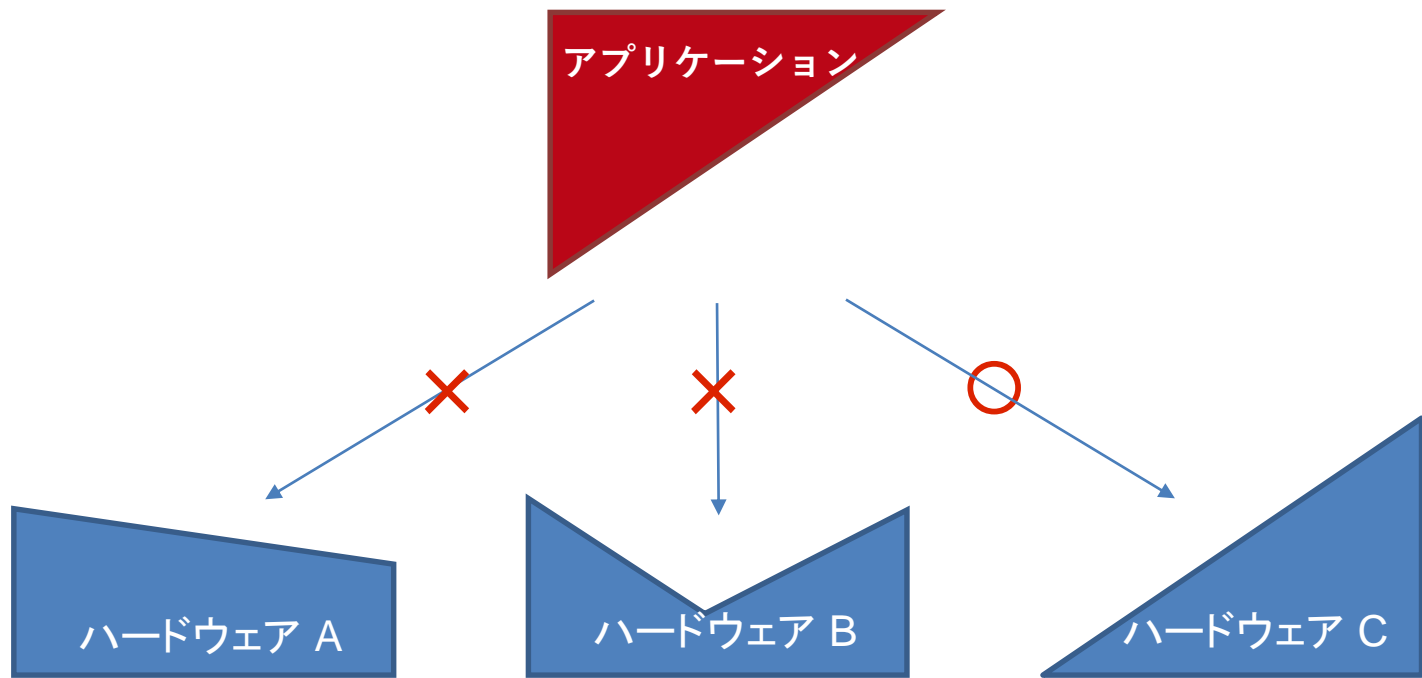
OS概説

OS (Operating System) とは

- 計算機を管理・操作するための基本ソフトウェア
- ハードウェアの違いを吸収する
 - OSのおかげで異なるハードウェアでも同じソフトウェアが実行できる
 - 同じソフトウェア？
 - アプリケーション（応用ソフトウェア、アプリ）
ツール
ユーティリティ
 - ...
 - 例：
Microsoft Excel, Microsoft Word
端末（terminal）
ファイル編集

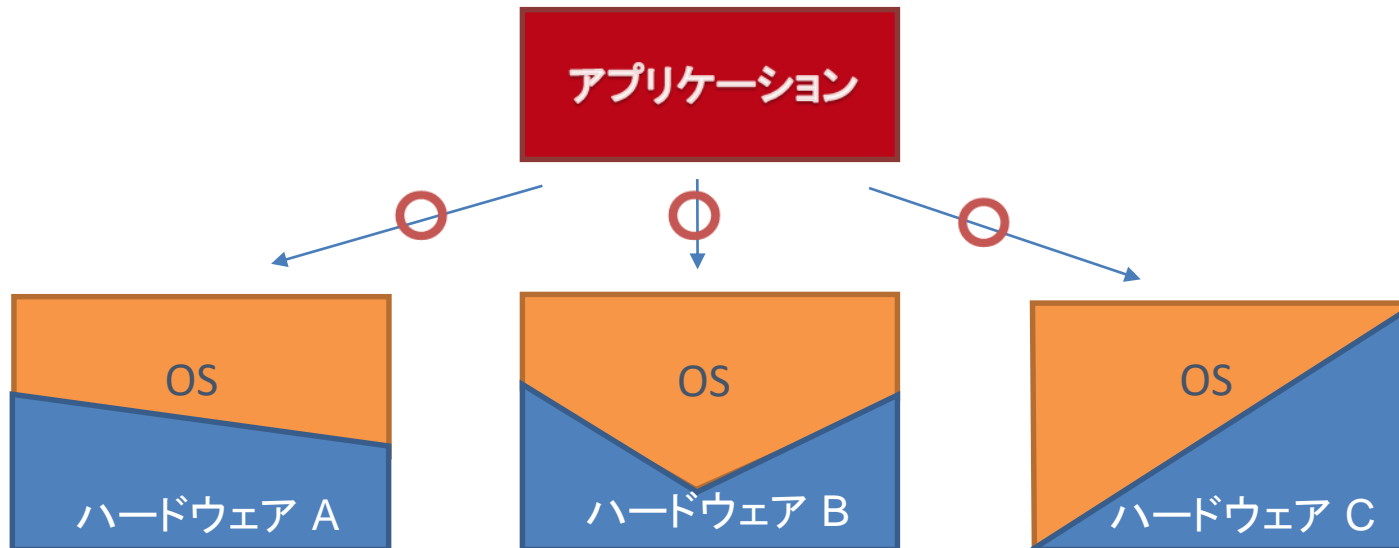
OS の働きのイメージ

- OS がないとハードウェアに合わせてアプリケーションを作る必要がある



OS の働きのイメージ

- OS がハードウェアの違いを吸収
- OS に合わせてアプリケーションを作ればよい



OSの例

- PC

- Windows
- macOS
- **Unix** → Linux ディストリビューション いろいろ
 - Debian
 - Redhat
 - Vine
- その他

- スマホ

- **iOS**
- **Android**

Unix

- 現在の数多くのOSの基本となったOS
数値計算に使われるような計算機はUnixで動いているのが普通
- 1957：スプートニクショック
- 1958：ARPA 設立
- 1960'：Multics の開発開始（ベル研）、分散型通信システム（ARPAnet）の開発
- 1967: ARPAnet による最初の通信
- 1969：UNIX の登場（Thompson & Ritchie）、C 言語
- 1970'：UNIX の研究現場への普及
- 1982：BSD UNIX に TCP/IP が実装される
- 1983：X の開発開始（Project Athena）
 - ビットマップディスプレイ、日本語の表示、UNIX への実装
- 1983：ARPAnet が研究ネットワークとして独立



Thompson Ritchie

http://en.wikipedia.org/wiki/Ken_Thompson

Unix の構成

- カーネル(Kernel: 核)
 - OS の中核
 - 複数あるハードウェア制御機能を束ねた総称
 - ハードウェアの管理・制御を行う
 - プロセス管理を行う
 - ユーザが直接命令することはできない
- シェル(Shell: 殻)
 - ユーザの命令を聞きカーネルに伝える
 - カーネルから返ってきた結果をユーザに伝える
 - シェルスクリプト

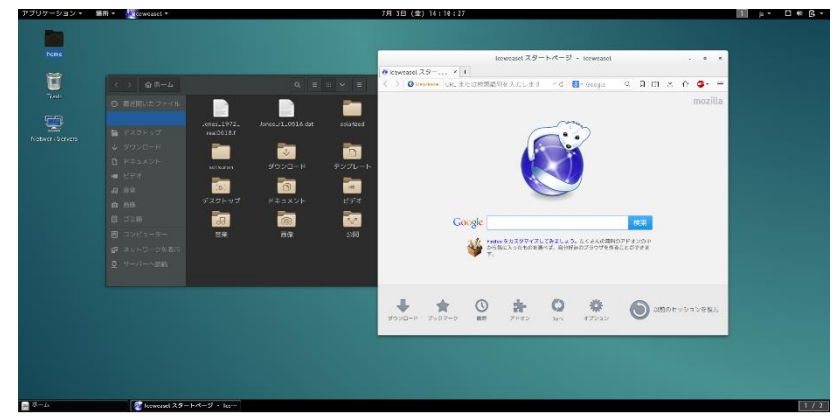
ユーザインタースフェース (User Interface; UI)

- GUI (Graphical User Interface)

- 主に画面上に表示された図形や画像などをマウス・キーボードの操作や画面へのタッチなどで指定して操作を行う
- 直感的に操作を行えるが、計算機への負担は大きい

- CUI (Character User Interface)

- 主にキーボードからの文字入力で行う
- コマンドさえ覚えればキーボードだけで何でもできる
- 計算機への負担が小さい
- サーバ業務やトラブルに強い



```
mmyuki@ika-itpass:~$ ssh 133.30.109.80
mmyuki@133.30.109.80's password:
Linux joho10-itpass 3.2.0-4-amd64 #1 SMP Debian 3.2.68-1+deb7u1 x86_64

The programs included with the Debian GNU/Linux system are free software;
the exact distribution terms for each program are described in the
individual files in /usr/share/doc/*/copyright.

Debian GNU/Linux comes with ABSOLUTELY NO WARRANTY, to the extent
permitted by applicable law.
Last login: Thu Jul 2 16:44:31 2015 from 133.30.109.47
mmyuki@joho10-itpass:~$
```


昔の端末 (terminal)



Digital's VT100 video terminal (1978)
<http://vt100.net/>



t t y (teletype)

[https://askubuntu.com/questions/481906/wh
at-does-tty-stand-for](https://askubuntu.com/questions/481906/what-does-tty-stand-for)

今：ソフトウェアでできた端末が複数同時に

https://commons.wikimedia.org/wiki/File:Cygwin_X11_rootless_WinXP.png

